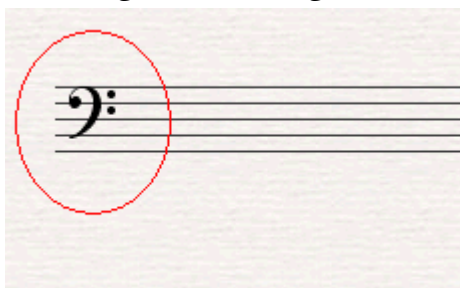


BassClef

(BassClef) واتا (کليلی باس)، وه زیاتر به ناوی (کليلی فا) ش ناسراوه، یه کیکه له کليله موزیکیه سه ره کییه کان، که بۆنوسینه وهی نۆتهی ئاوازه کان له سه ره تاي پليکانهی موزیک داده نریت . وینهی ئەم کليله له سه ره هیلی چوارهمی پليکانهی موزیک ده کیشریت وه دوو خالی بچوک له بهردهم هیله که داده نریت، بۆزیاتر ناساندنی شوینی کليله که له سه ره پليکانهی موزیک (F.Clef) یا (کليلی باس)، تاييه ته به نوسینی نۆتهی موزیکیه بۆ دهنگه گرەکان وهک (چینی دهنگی گر و مامنا وهندی پياوان)، یا خود سه رجه م ئە وئسترومینته موزیکیه نهی که سروشتی دهنگه کانیا ن گر و قه به یه وهک (چه لۆ، کۆنته ر باس، باسوون) وه زۆر ئنسترومینتی موزیکیه تریش . بۆزیاتر ناسینی (کليلی باس) بر وانه نمونه که .
نمونه : کليلی (فا) یا کليلی (باس)



Muzic-Chrakan
2005